

ぱんちょⅢ [5.0型]

SG-PⅢ

工事用エレベーター、 リフト等の安全と 省力化に!

「ぱんちょⅢ」は従来のぱんちょシリーズに、さらなる機能性を追求し開発された製品です。「ぱんちょ」は建築、土木工事等に使用される工事用エレベーター、建設用リフトなどの各階出入り口の扉を手動式のパネル型横開き方式を採用しパネルの組み合わせにより使用現場の開口寸法に合わせてお使いいただけます。

特徴

- 扉部(パネル)を含め、主構造部品は全て不燃材で作られています。[エレベーター構造規格第16条1.2準拠]
- パネル部は手指等が入らない構造です。[エレベーター構造規格第16条1.2準拠]
- 部材点数の削減により約30%の軽量化を実現しました。(弊社製品 SG-PI比)

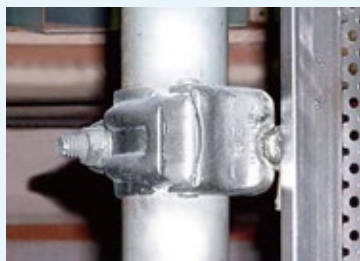
扉開時



扉閉時



主要部材



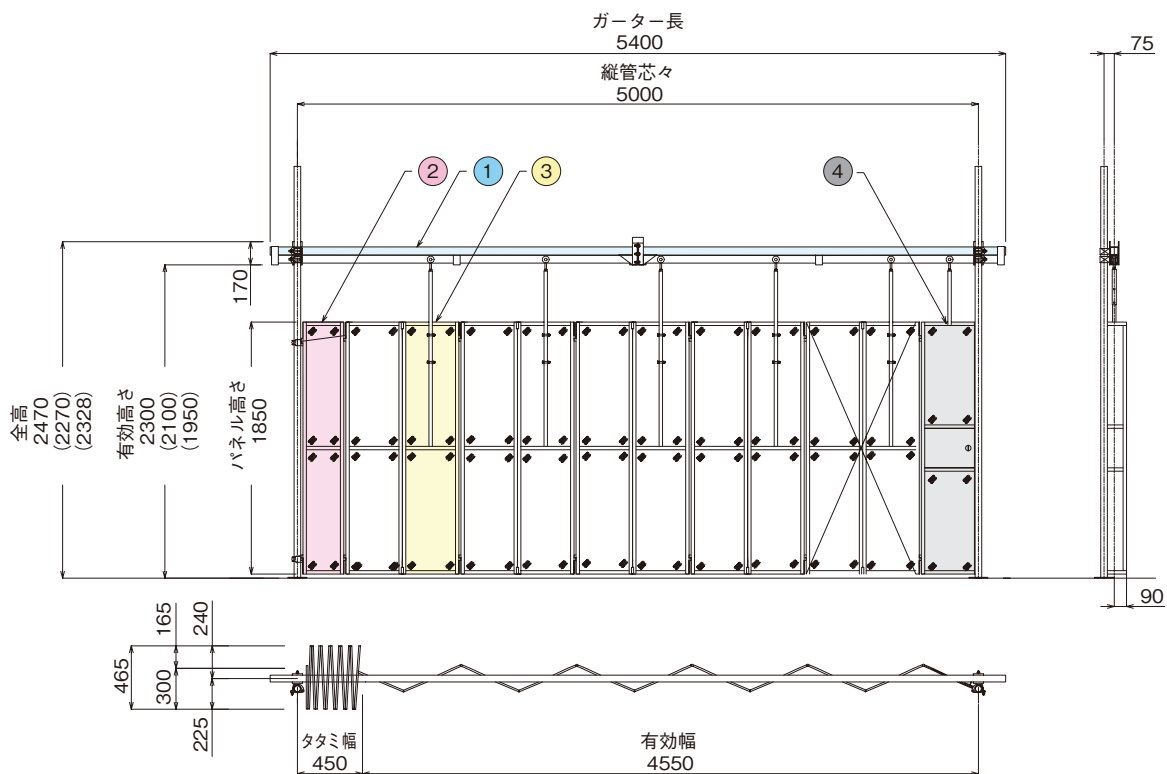
取付部



ロック装置



電磁ロック(オプション)



▶主要部材表				
番号	名称	数量	重量	合計
①	ガーター	2	21	42
②	固定側パネル	1	5	5
③	中間パネル	5	13.5	67.5
④	ロック側パネル	1	13	13
	※ロック金物・単クランプ他	1	3.6	3.6

(単位: kg)

ぱんちょⅢの姉妹品

スタンダードタイプ<SG-P>



マークⅡタイプ<SG-PI>



⚠ ご注意 正しく安全にお使いいただくため、ご使用前に必ず「取扱説明書」をよくお読みください。

●このカタログに記載の製品に関するお問い合わせは下記までお願い致します。●改良のため予告なく仕様を変更することがありますので、あらかじめご了解下さい。



株式会社イーステック
<https://www.eastec.co.jp>

[地区代理店]

本社/大阪営業所 〒567-0865 大阪府茨木市横江2丁目2-1 TEL 072-634-7010 FAX 072-634-7030
 名古屋営業所 〒458-0031 名古屋市長久保2丁目1621 TEL 052-895-7029 FAX 052-895-7039
 東京営業所 〒121-0061 東京都足立区花畑1丁目6-3 TEL 03-5851-1051 FAX 03-5851-1052
 広島開発室 〒735-0022 広島県安芸郡府中町大通1丁目7-7 TEL 082-281-1709 FAX 082-281-1451